



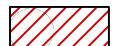
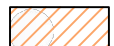
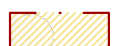




**ПРАВИЛА ЗЕМЛЕПОЛЬЗОВАНИЯ И ЗАСТРОЙКИ**  
 Ярославская область, Ростовский район.  
 Сельское поселение Петровское.  
 деревня **ОСОКИНО**.  
**ГРАДОСТРОИТЕЛЬНОЕ ЗОНИРОВАНИЕ ТЕРРИТОРИИ.**

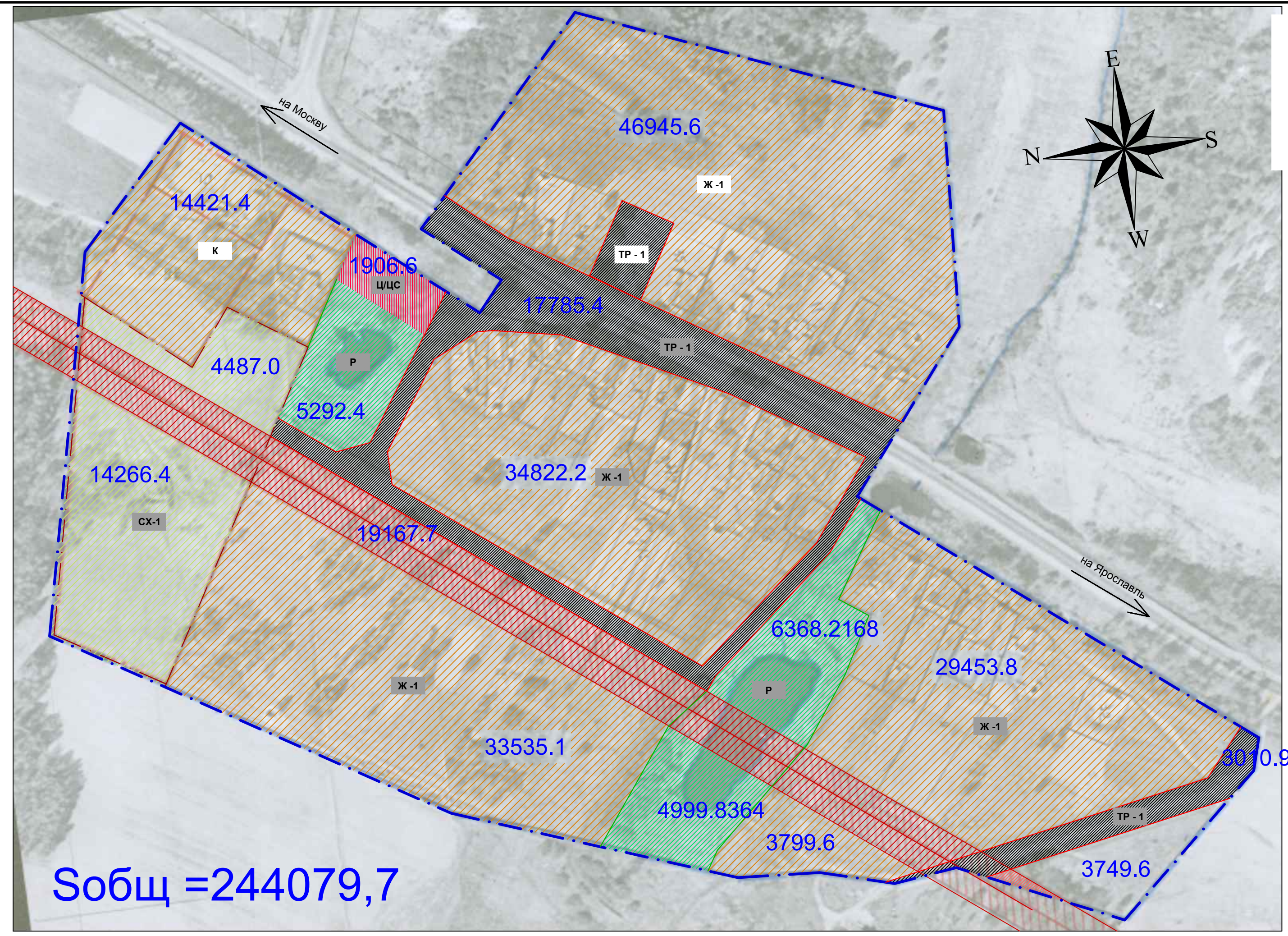
Виды и состав территориальных зон.

**Условные обозначения:**

-  Граница населенного пункта
-  Красные линии

**Виды территориальных зон:**

-  ЛЭП и ее зона охраны по 15 м с каждой стороны
-  Ж-1 - Зона индивидуальной жилой застройки
-  СХ-1 - Зона сельскохозяйственного использования
-  ТР-1 - Зона автомобильного транспорта
-  Р - Зона рекреационного назначения
-  Ц/ЦС - Общественно-деловая зона
-  К - Коммунальная зона



**Собщ = 244079,7**

						ОТП - 084.15 ПЗЗ			
						Ярославская обл., сельское поселение Петровское			
Изм.	Кол. уч.	Лист	№ док.	Подп.	Дата	Изменение №9 правил землепользования и застройки сп.Петровское.	Стадия	Лист	Листов
							П	18	23
Нач.МБУ	Гасанов					Градостроительное зонирование деревни Осokino М1:2000	МБУ РМР "ЦАиГ"		
Исполнит	Седова								