

ПРАВИЛА ЗЕМЛЕПОЛЬЗОВАНИЯ И ЗАСТРОЙКИ

Ярославская область. Ростовский муниципальный район.
Сельское поселение Семибратово.
село Мосейцево.

ГРАДОСТРОИТЕЛЬНОЕ ЗОНИРОВАНИЕ ТЕРРИТОРИИ. Виды и состав территориальных зон.

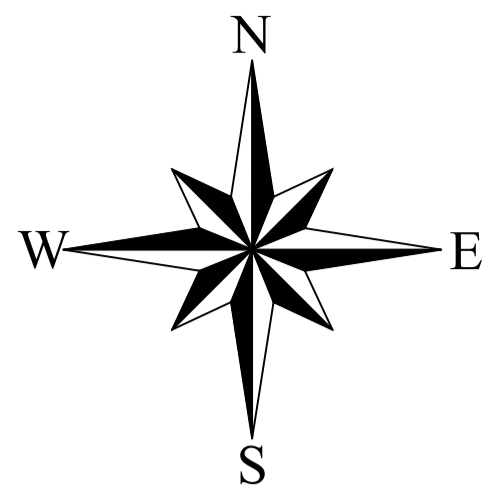
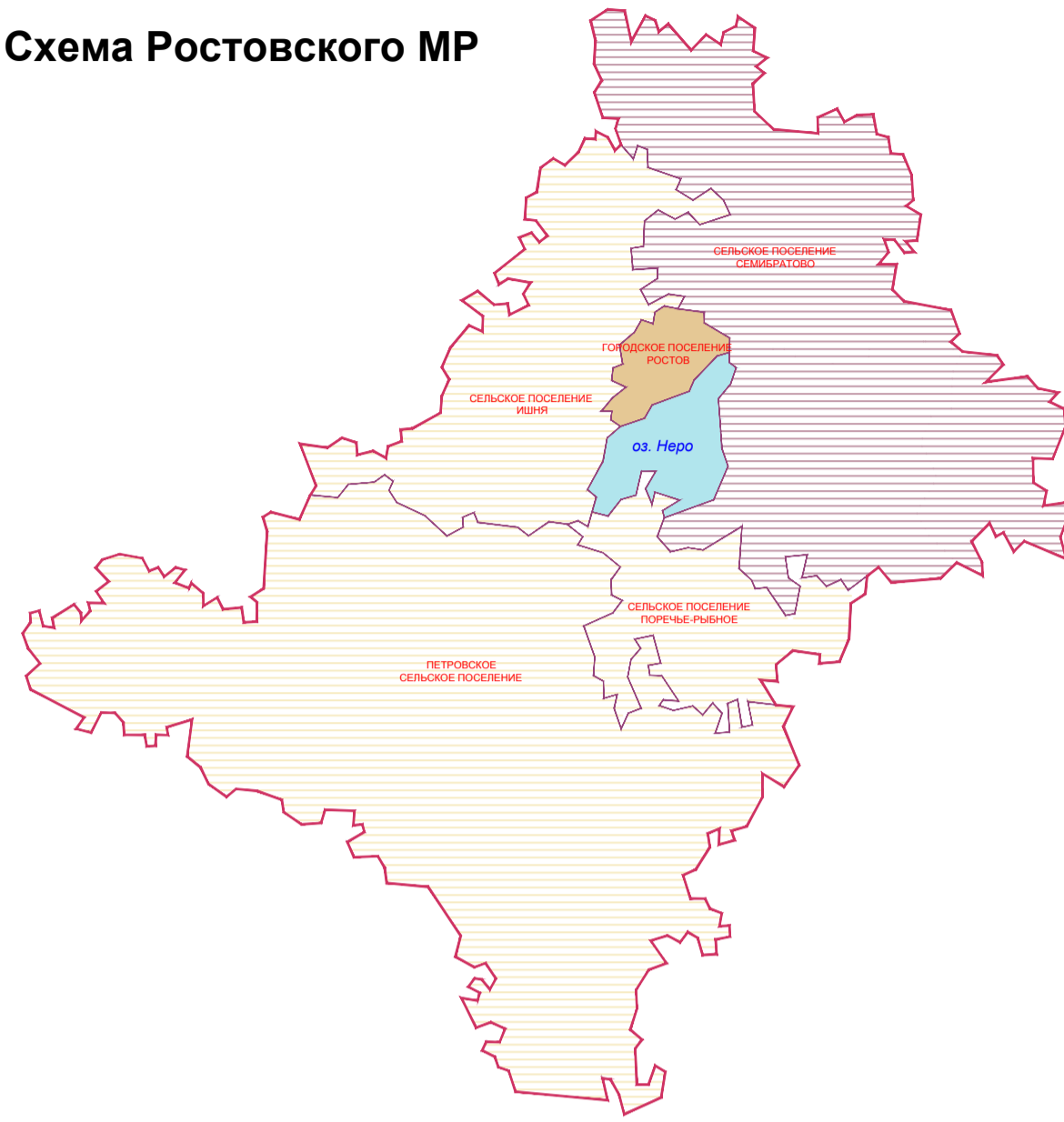
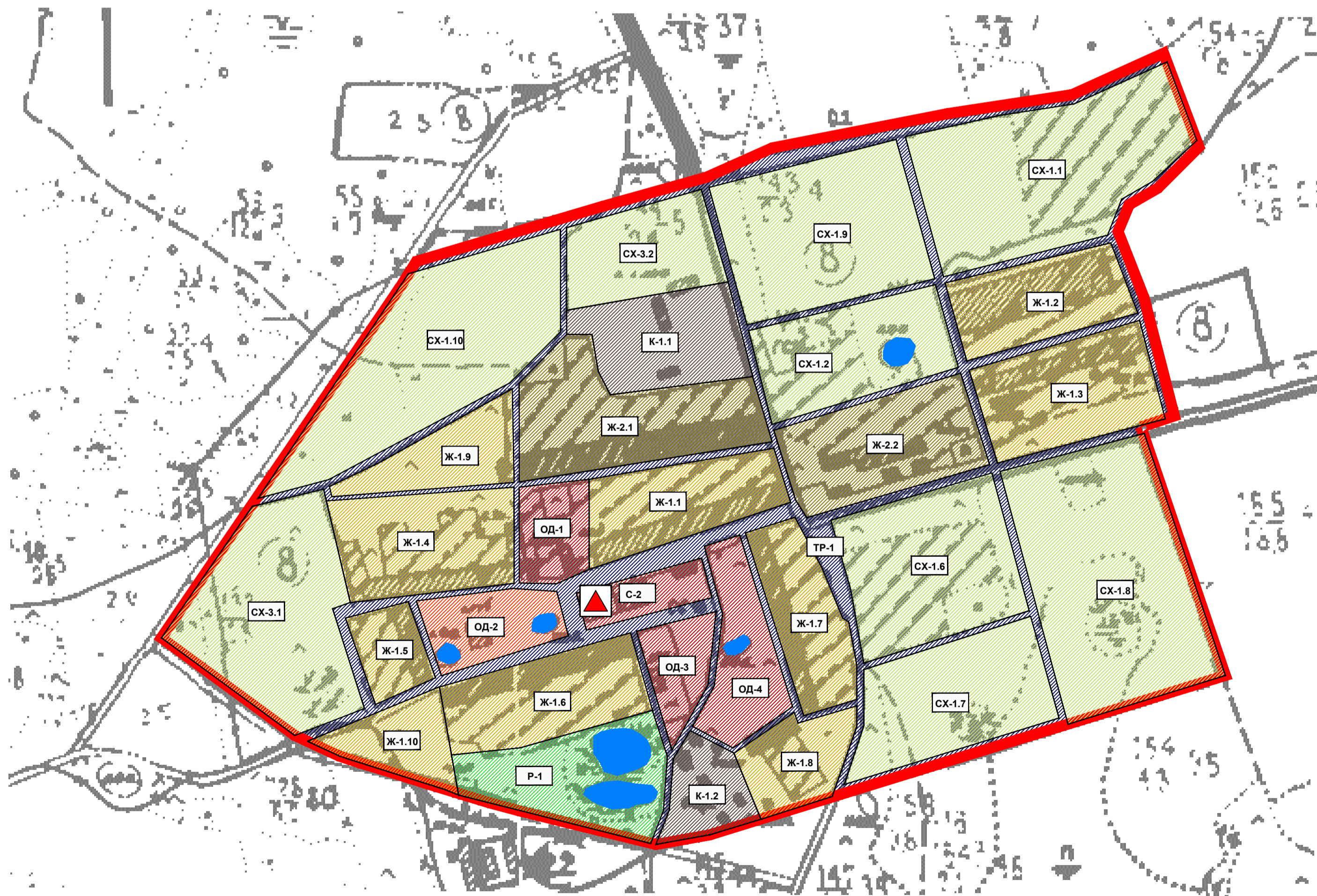


Схема Ростовского МР

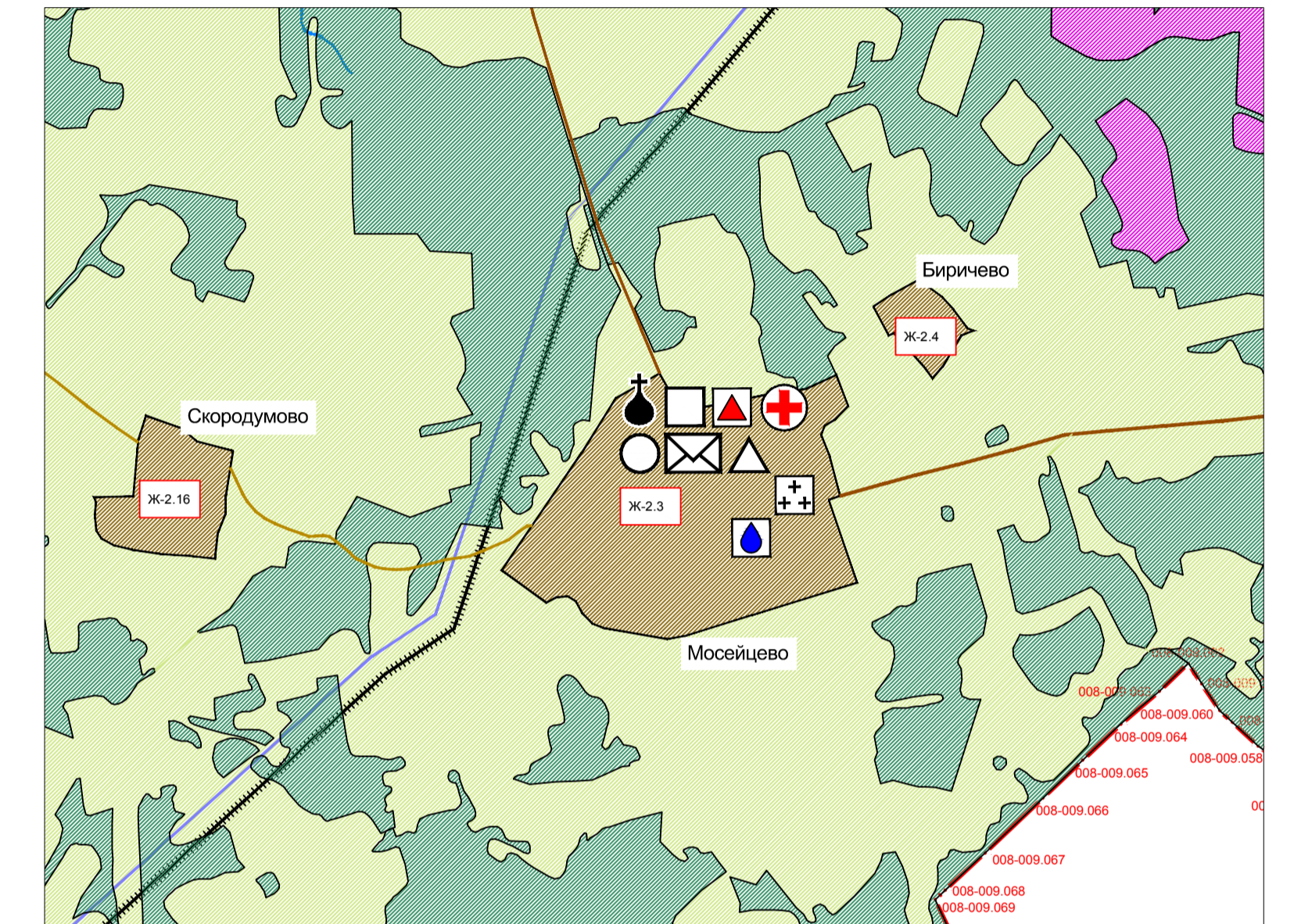


М 1: 5 000



- Условные обозначения:**
- Граница населённого пункта
 - Граница территориальных зон внутри границ населённого пункта
- Виды территориальных зон:**
- Ж-1 - Зона индивидуальной жилой застройки
 - Ж-2 - Зона малоэтажной смешанной жилой застройки (до 3 этажей)
 - ОД - Общественно-деловые зоны:
 - С-2 - Зона размещения ритуальных объектов
 - ТР-1 - Зоны автомобильного транспорта
 - К - Коммунальные зоны
 - ОП - Зоны общего пользования территориями
 - СХ-1 - Зоны сельхозугодий и занятые объектами сельхозиспользования
 - В - Земли водного фонда
 - СХ-3 - Зона размещения сельскохозяйственных предприятий
 - Р - Зоны рекреационного назначения
 - Ж-1 - Нумерация территориальных зон

Генеральный план сельского поселения Семибратово (фрагмент)



- Объекты социального обслуживания населения:**
- Административно-управленческие, общественно-деловые и коммерческие объекты
 - Культурно-просветительные, культурно-развлекательные объекты
 - Культурные объекты
 - Объекты сервисного обслуживания: торговли, общественного питания, бытового обслуживания, гостиницы
 - Объекты образования:
 - Объекты здравоохранения (в том числе аптеки) и соцобеспечения
 - Почтовые отделения
- Общие условные обозначения:**
- Объекты культурного наследия
 - Кладбища
 - Водозаборные сооружения
- Функциональные зоны:**
- Земли сельскохозяйственного назначения:
 - Земли сельскохозяйственных угодий
 - Земли населенных пунктов
 - Земли промышленности, транспорта, инженерной инфраструктуры, специального назначения:
 - Земли специального назначения
 - Земли лесного фонда
 - Земли особо охраняемых территорий и объектов:
 - Земли запаса
- Условные обозначения:**
- Границы:**
- Граница сельского поселения
 - Границы населенных пунктов
 - Границы территориальных функциональных зон
- Линейные инженерные сооружения**
- Магистральные газопроводы
 - Магистральные нефтепроводы

МК-7-09					
ПРАВИЛА ЗЕМЛЕПОЛЬЗОВАНИЯ И ЗАСТРОЙКИ Ярославская область, Ростовский муниципальный район. Сельское поселение Семибратово, село Мосейцево.					
ГАП	Богородицкий		Градостроительное зонирование территории. Виды и состав территориальных зон.	СТАДИЯ	ЛИСТ
Архитектор	Багдасарян Д.			П	1
					1
			Схема М 1:5 000	ООО "Спецстройпроект" г. Ярославль, 2009	